



# ПЕРЕДАТЧИКИ FDS

ДИАПАЗОН РАДИОСИСТЕМ  
FDS 433-868 МГц

**FAAC**

# ПЕРЕДАТЧИКИ FDS

ДИАПАЗОН РАДИОСИСТЕМ

FDS 433-868 МГц

## Совершенствование изделия

### Новая технология FDS (FAAC Digital Signature)

Это цифровая подпись FAAC. Радиопrotocol на основе частотной модуляции с оптимальными характеристиками в отношении автономной работы и срока службы батареи. Подлинность передатчиков проверяется наличием ряда персонализированных сертификатов безопасности FAAC, а радиопередача защищена алгоритмом симметричного шифрования AES-128 с ключом 128 бит.

### Новый дизайн

Передатчики FDS отличаются неповторимым дизайном с обновленной и более современной эстетикой и могут быть защищены цветными крышками. Их форма была разработана для улучшения эргономики, а отделка придает уникальность и обращает внимание к деталям.

**Новая полностью перерабатываемая упаковка.**

**Легкая замена батареи без использования отверток.**



Две технологии в одной: FDS и Simply Connect. Возможности Simply Connect в сочетании с опытом использования передатчиков FDS, наделяют их множеством дополнительных функций.

**ПЕРВЫЙ В ИСТОРИИ  
ПЕРЕДАТЧИК PHUGITAL**

### **Максимальная защита от клонирования**

Схема безопасности усилена за счет использования аппаратных технологий Secure Vault™ (сертификат PSA™ уровень 3) и передовой технологии TrustZone® для защиты цифровых финансовых операций и устройств/сетей IoT с высокой степенью безопасности.

### **Двойная частота**

Передатчики и приемники могут взаимодействовать на частотах 868-433 МГц в режиме разделения времени без необходимости предварительного выбора рабочей частоты, что упрощает управление установкой/обслуживанием.

### **Простота записи в память и дублирования**

Новые упрощенные процедуры записи в память и управления передатчиками как посредством самообучения, так и прямого запоминания на приемнике.

### **Видеоинструкция**

Простые видеоролики, объясняющие процедуры, наиболее часто используемые монтажниками и конечными пользователями

### **Совместимость с SLH**

При необходимости передатчики FDS могут использоваться в существующих системах SLH.

---

## **Что касается версии VD...**

---

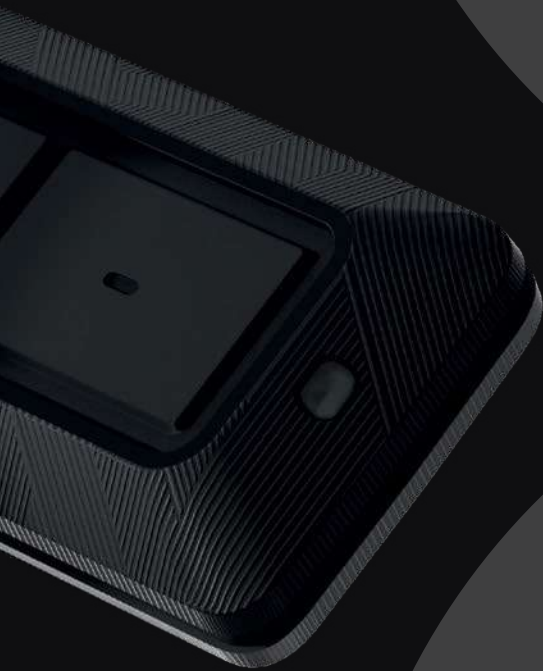
Новые двунаправленные приемники и передатчики являются устройствами, способными передавать и принимать информацию.

При использовании передатчиков двунаправленного варианта исполнения можно:

- Получать обратную связь от приемника команды.
- Удаленно запрашивать состояние автоматики (открыта, закрыта).

Передатчики VD оснащены встроенной МЕТКОЙ, совместимой со считывающими устройствами FAAC XTR B.

Черная защитная крышка входит в стандартную комплектацию. Кроме этого, в качестве опции доступны крышки других цветов.



# ИНТЕРФЕЙС РНУГИТАЛ

Результатом объединения технологий FDS и Simply Connect является уникальный пользовательский интерфейс.



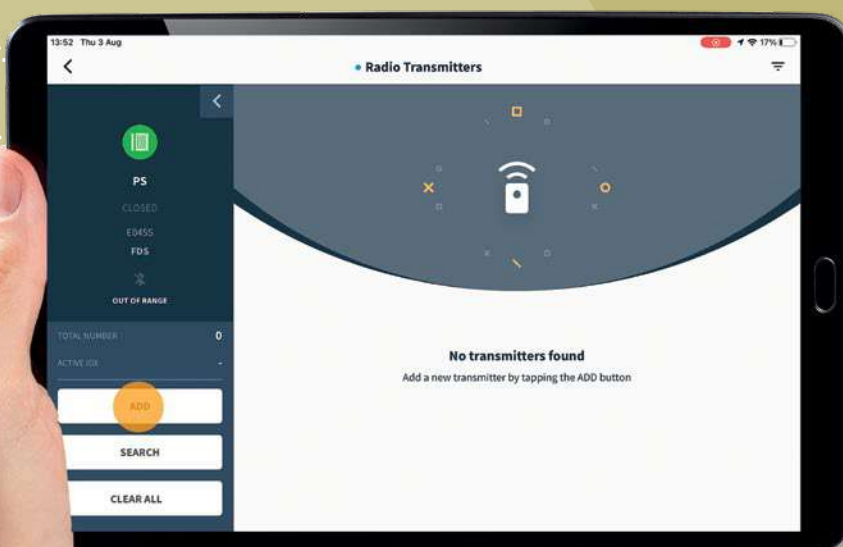
Чтобы добавить пульт дистанционного управления с помощью Simply Connect, достаточно навести фокус на одну из МАТРИЦ ДАННЫХ, расположенных с обратной стороны пульта дистанционного управления, на его упаковке или групповой упаковке, используя смартфон или планшет, на котором установлено приложение **Simply Connect Pro**.

## **Откуда это можно сделать? Из любого места!**

Присутствовать на месте нахождения автоматике необязательно, достаточно иметь при себе телефон/планшет.

## **Когда это можно сделать? В любое время!**

Автоматика может находиться в режиме офлайн. В этом случае обновленный список передатчиков будет оставаться «в режиме ожидания» до тех пор, пока автоматика снова не перейдет в режим онлайн и монтажник или пользователь не отправит подтверждение.





---

## ЗАЩИТА ОТ КЛОНИРОВАНИЯ

---

Схемы безопасности и технологии Secure Vault™ (сертификат PSA™ 3-го уровня) и TrustZone®, используемые в системах FDS, дополненных Simply Connect, еще больше повышают защиту от клонирования.

---

## УПРАВЛЕНИЕ АКТИВАЦИЯМИ

---

В меню «ПЕРЕДАТЧИКИ» каждой интеллектуальной системы автоматизации можно выполнить следующее:

- Присвоить или изменить имя пользователя каждого передатчика.
- Временно включить или отключить передатчик, присвоить возможные временные интервалы работы.
- Добавить один передатчик или коробку передатчиков, заменить или удалить передатчик.

---

## ФУНКЦИЯ ПОИСКА

---

Благодаря архиву передатчиков можно выполнять поиск передатчика, например, по имени пользователя или с помощью матричного кода.

---

## УПРАВЛЕНИЕ ВРЕМЕННЫМИ ИНТЕРВАЛАМИ

---

Для каждой системы автоматизации может быть создано до 5 временных интервалов, и каждому каналу интеллектуального передатчика или пользователя может быть присвоен один из созданных временных интервалов: таким образом, обеспечивается более строгий контроль доступа в частные владения.

---

## ВОССТАНОВЛЕНИЕ

---

Интеграция с Simply Connect позволяет всегда иметь в распоряжении актуальный список передатчиков для каждой автоматике. Больше не нужно копировать и загружать файлы с USB-накопителей!

В случае повреждения устройств управления автоматикой (в памяти которых находятся коды передатчиков для возможности работы даже при отсутствии Simply Connect) достаточно выполнить процедуру замены для восстановления архива передатчиков.



# Ассортимент

---



XT2 FDS BD

XT2 FDS





XT4 FDS



XT4 FDS BD

Краткий перечень функций	ПРИЕМНИКИ (модели)			ПЕРЕДАТЧИКИ (модели)	
	XF FDS	RP RP2 FDS	XR2N-XR4N FDS	XT2-XT4 FDS	XT2-XT4 FDS BD
 Защита от клонирования	•	•	•	•	•
 Двухнаправленность - обратная связь приема команды	•	•	•		•
 Двухнаправленность - запрос состояния	•				•
 Программируемость Simply Connect	•			•	•