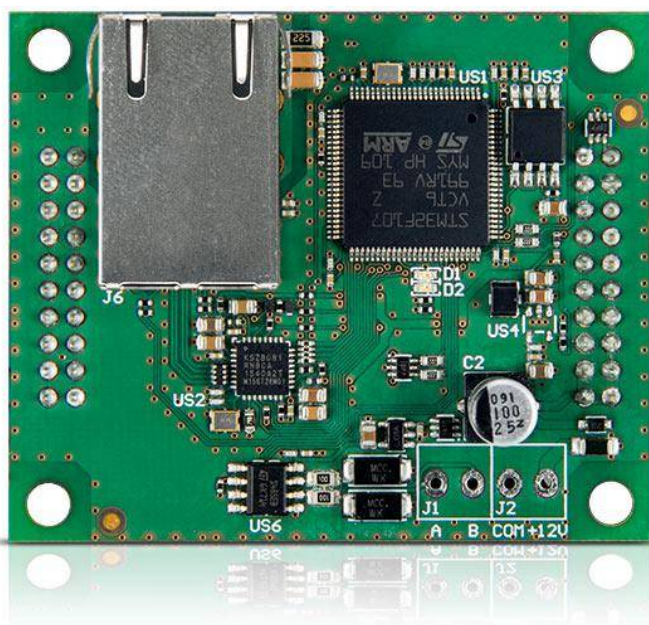


# GSM-X-ETH

## ETHERNET-МОДУЛЬ ДЛЯ ПОДКЛЮЧЕНИЯ К GSM-X

Модуль **GSM-X-ETH** – это устройство, предназначенное для расширения универсального модуля **GSM-X** дополнительным Ethernet-каналом связи. Он может являться альтернативой для GPRS или может исполнять роль резервного канала связи для повышения надежности доставки информации. Настройку приоритетов можно настраивать независимо для отдельных функций, что позволяет персонализировать настройку устройства под потребности конкретной системы.

- совместная работа с универсальным модулем связи **GSM-X**
- обеспечение дополнительного канала связи – сети Ethernet



### ТЕХНИЧЕСКИЕ ДАННЫЕ

Габаритные размеры платы электроники	61 x 51 мм
Диапазон рабочих температур	-10...+55°C
Потребление тока в режиме готовности	25 мА
Максимальное потребление тока	25 мА
Вес	25 г
Максимальная влажность воздуха	93±3%
Класс среды по стандарту EN50130-5	II

### ООО Компания "Строимир"

г. Киев, ул. Борщаговская 154А, оф. 435  
+38 (044) 331-15-43 info@smartel.ua  
<https://smartel.ua>