

HIKVISION®



ПАСПОРТ ИЗДЕЛИЯ

Уличная IP-камера с 4-мя 2Мп сенсорами

DS-2CD6986F-H

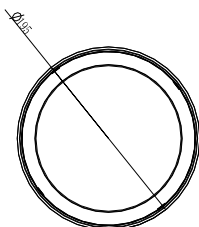
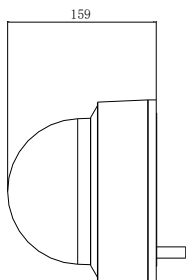
DS-2CD6986F-H



Общая информация

- Разрешение 8Мп (4 объектива)
- Матрица 1/1.8" Progressive Scan CMOS
- 4 x 5 мм @ F1.4
- DWDR
- Высокая чувствительность 0.002лк
- Слот для microSD до 128Гб
- IP66, IK10
- Питание AC 24 В/Hi-PoE

Размеры



Аксессуары



DS-1271ZJ-DM30-E
Подвесной потолочный
кронштейн



DS-1605ZJ-DM30
Настенный
кронштейн



DS-1275ZJ
Крепление на столб



DS-1276ZJ
Крепление на угол

Спецификации

| | |
|-------------------------------|---|
| | DS-2CD6986F-H |
| Панорамная камера | |
| Матрица | 1/1.8" Progressive Scan CMOS |
| Чувствительность | Цвет: 0.002 лк @ (F1.2, AGC ВКЛ) |
| Скорость электронного затвора | от 1/25 с до 1/100 000 с |
| Объектив | 4 x 5 мм @ F1.4 |
| Угол обзора объектива | 360° по горизонтали, 78.4° по вертикали |
| Регулировка диафрагмы | Авто |
| Режим "день/ночь" | Механический ИК-фильтр с автопереключением |
| Сжатие | |
| Видеосжатие | H.264/MJPEG |
| Профиль H.264 | Baseline Profile / Main Profile / High Profile |
| Битрейт видео | 32 кб/с – 16 Мб/с |
| Аудиосжатие | G.711/G.722.1/G.726/MP2L2/AAC/PCM |
| Битрейт аудио | 64 кб/с (G.711) / 16 кб/с (G.722.1) / 16 кб/с (G.726) / 32-192 кб/с (MP2L2) / 16-64 кб/с (AAC) |
| Изображение | |
| Максимальное разрешение | 4096 × 1800 |
| Основной поток | Режим 1: 25 к/с (4096 × 1800, 3840 × 1680) Режим 2: 25 к/с (2400 × 3840, 1200 × 1920) |
| Дополнительный поток | Режим 1: 25 к/с (704 × 320) Режим 2: 25 к/с (480 × 768, 320 × 512) |
| SVC | Поддерживается |
| Настройки изображения | Насыщенность, яркость, контраст, резкость настраиваются через клиентское ПО или веб-браузер |
| Улучшение изображения | BLC / DWDR / 3D DNR / ROI / антитуман |
| Переключение "день/ночь" | Авто/ по расписанию/ по тревоге |
| Smart видеоаналитика | |
| Детекция движения | Есть |
| Сеть | |
| Сетевое хранение | NAS (NFS, SMB/CIFS), ANR |
| Протоколы | TCP/IP, UDP, ICMP, HTTP, HTTPS, FTP, DHCP, DNS, DDNS, RTP, RTSP, RTCP, PPPoE, NTP, UPnP, SMTP, SNMP, IGMP, QoS, IPv6, Bonjour |

| | |
|------------------------|---|
| Безопасность | Аутентификация пользователя, водяные знаки, фильтрация IP-адресов |
| Совместимость | ONVIF(PROFILE S,PROFILE G),PSIA,CGI,ISAPI |
| Интерфейсы | |
| Сетевой интерфейс | 1 RJ45 10M/100/1000M Ethernet |
| RS-485 | 1 интерфейс |
| Аудиовход | 1 вход (микрофонный вход/ линейный вход) 2-2.4V[r-p], сопротивление: 1кОм, ±10% |
| Аудиовыход | 1 выход (линейный выход), сопротивление: 600 Ом |
| Тревожные интерфейсы | 1 вход/ 1 выход |
| Локальное хранилище | Слот для microSD/SDHC/SDXC до 128Гб |
| Кнопка сброса настроек | Есть |
| Основное | |
| Питание | АС 24 В/Hi-PoE (БП в комплект не входит) |
| Потребляемая мощность | 22Вт |
| Рабочие условия | -40 °С...+65 °С, влажность 95% или меньше (без конденсата) |
| Защита | IP66, IK10 |
| Материал корпуса | Металл |
| Размеры | Ø 195 × 159 мм |
| Вес (брутто) | 2.8кг |

Правила эксплуатации

1. Устройство должно эксплуатироваться в условиях, обеспечивающих возможность работы системы охлаждения. Во избежание перегрева и выхода прибора из строя не допускается размещение рядом с источниками теплового излучения, использование в замкнутых пространствах (ящик, глухой шкаф и т.п.). Рабочий диапазон температур от -40 до +65 (°C).
2. Все подключения должны осуществляться при отключенном электропитании.
3. Запрещена подача на входы устройства сигналов, не предусмотренных назначением этих входов – это может привести к выходу устройства из строя.
4. Не допускается воздействие на устройство температуры свыше +65 °C, источников электромагнитных излучений, активных химических соединений, электрического тока, а также дыма, пара и других факторов, способствующих порче устройства. Не допускается воздействие прямых солнечных лучей непосредственно на матрицу видеокамеры.
5. Конфигурирование устройства лицом, не имеющим соответствующей компетенции, может привести к некорректной работе, сбоям в работе, а также к выходу устройства из строя.
6. Не допускаются падения и сильная тряска устройства.
7. Рекомендуется использование источника бесперебойного питания, во избежание воздействия скачков напряжения или нештатного отключения устройства.

Для получения информации об установке и включении устройства, пожалуйста, обратитесь к Краткому руководству пользователя этого устройства.

ООО Компания "Строимир"

г. Киев, ул. Борщаговская 154А, оф. 435

+38 (044) 331-15-43 info@smartel.ua

<https://smartel.ua>