

# U-PROX Smoke



**U-Prox Smoke** - is a wireless optical smoke alarm designed for notification of smoke detection in residential or industrial premises. A smoke alarm does not prevent fire but allows to react to danger in time. Every correctly installed smoke detector you will increase your potential escape time.

EN



U-Prox Installer

The device is connected to the control panel and is configured with the **U-Prox Installer** mobile application.

## Functional parts of the device (see picture)

1. Device case
2. Button "Test/Hush"
3. Light indicator
4. The bottom plate of the case
5. Device bottom view without bottom plate of the case
6. Batteries AAA
7. Transmitter LED indicator

## TECHNICAL SPECIFICATIONS

<b>Sensitivity range</b>	0.08–0.12dB/m (under conditions: cotton smoke, air speed 0.2 m/sec)
<b>Sound pressure level at 3 m</b>	at least 85 dB
<b>Power</b>	3V, two AAA (LR03) alkaline batteries included
<b>Service life of battery</b>	up to 3 years
<b>Radio frequency</b>	ISM-band wireless interface with several channels  ITU region 1 (EU, UA): 868.0 to 868.6 MHz, bandwidth 100kHz, 20 mW max., up to 4800m (in line of sight)  ITU region 3 (AU): 916.5 to 917 MHz, bandwidth 100kHz, 20 mW max., up to 4800m (in line of sight)
<b>Communication</b>	Secure two way communication, sabotage detection, key - 256 bits
<b>Operating temperature range</b>	-10°C to +55°C
<b>Dimensions &amp; weight</b>	Ø 80 x 45 mm & 150 grams
<b>Case colour</b>	white

## COMPLETE SET

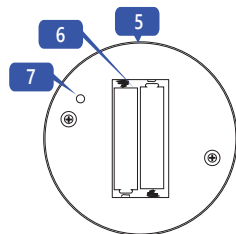
1. U-Prox Smoke; 2. Two LR03 AAA batteries; 3. Quick start guide

**CAUTION. RISK OF EXPLOSION IF BATTERY IS REPLACED BY AN INCORRECT TYPE. DISPOSE USED BATTERIES ACCORDING TO THE NATIONAL REGULATIONS**

**CAUTION.** Do not use salt batteries (R03)! FR03 lithium batteries or alkaline batteries (LR03) are highly recommended. Usage of alkaline batteries (LR03) allowed only at temperatures above +5°C.

## WARRANTY

Warranty for U-Prox devices (except batteries) is valid for two years after the purchase date.



**U-Prox Smoke** - es una alarma de humo óptica inalámbrica diseñada para notificación de detección de humo en residencial o industrial local. Una alarma de humo no previene el fuego pero permite reaccionar al peligro en el tiempo. Cada detector de humo correctamente instalado aumenta tu tiempo de escape potencial.

ES



U-Prox Installer

El dispositivo está conectado al panel de control y está configurado con la aplicación móvil U-Prox Installer.

## Partes funcionales del dispositivo (ver imagen)

1. Caja del dispositivo
2. Botón "Prueba / Silencio"
3. Indicador de luz
4. La placa inferior de la caja
5. Vista inferior del dispositivo sin placa inferior de la caja
6. Baterías AAA
7. Indicador LED del transmisor

## ESPECIFICACIONES TÉCNICAS

<b>Rango de sensibilidad</b>	0.08-0.12dB / m (en condiciones: algodón humo, velocidad del aire 0,2 m / seg)
<b>Nivel de presión acústica</b>	al menos 85 dB a 3 m
<b>Alimentación</b>	de 3 V, dos pilas alcalinas AAA (LR03) incluidas
<b>Vida útil de la batería</b>	hasta 3 años
<b>Frecuencia de radio</b>	Interfaz inalámbrica de banda ISM con varios canales  Región 1 de la UIT (UE, UA): 868,0 a 868,6 MHz, ancho de banda 100 kHz, 20 mW máx., hasta 4800 m (en línea de visión)  Región 3 de la UIT (AU): 916,5 a 917 MHz, ancho de banda 100 kHz, 20 mW máx., hasta 4800 m (en línea de visión)
<b>Comunicación</b>	Comunicación bidireccional segura, detección de sabotaje, clave - 256 bits
<b>Rango de temperatura de funcionamiento</b>	de -10 ° C a + 55 ° C
<b>Dimensiones y peso</b>	Ø 80 x 45 mm y 150 gramos
<b>Color de la caja</b>	blanco

## JUEGO COMPLETO

1. U-Prox Smoke; 2. Dos pilas AAA LR0; 3. Guía de inicio rápido

**PRECAUCIÓN. RIESGO DE EXPLOSIÓN SI LA BATERÍA SE REEMPLAZA POR UNA INCORRECTA ESCRIBE. DESECHE LAS BATERÍAS USADAS DE ACUERDO CON EGLAMENTACIONES NACIONALES.**

**PRECAUCIÓN.** ¡No utilice pilas de sal (R03)! Pilas de litio FR03 o alcalinas. Se recomienda encarecidamente utilizar pilas (LR03). Uso de pilas alcalinas (LR03) permitido solo a temperaturas superiores a + 5 ° C.

## GARANTÍA

La garantía para los dispositivos U-Prox (excepto las baterías) es válida por dos años después la fecha de compra.

**U-Prox Smoke** - est un détecteur de fumée optique sans fil conçu pour notification de détection de fumée dans le résidentiel ou l'industriel local. Un avertisseur de fumée n'empêche pas l'incendie mais permet de réagir au danger à temps. Chaque détecteur de fumée correctement installé augmente votre temps de réaction potentiel.

FR



U-Prox Installer

L'appareil est connecté à la centrale et configuré avec l'application mobile U-Prox Installer.

## Parties fonctionnelles de l'appareil (voir image)

1. Boîte de l'appareil
2. Bouton "Test / Muet"
3. Voyant lumineux
4. La plaque inférieure de la boîte.
5. Vue de dessous de l'appareil sans plaque de fond de boîte
6. AAA piles
7. Indicateur LED de l'émetteur

## CARACTERISTIQUES

<b>Plage de sensibilité</b>	0,08-0,12dB/m (sous conditions : fumée de coton, vitesse de l'air 0,2m/sec)
<b>Niveau de pression acoustique</b>	au moins 85 dB à 3 m
<b>Alimentation</b>	3 V, deux piles alcalines AAA (LR03) incluses
<b>Autonomie de la batterie</b>	jusqu'à 3 ans
<b>Fréquence radio</b>	interface sans fil à bande ISM avec plusieurs canaux  Région 1 de l'UIT (UE, UA) : 868,0 à 868,6 MHz, bande passante de 100 kHz, 20 mW max, jusqu'à 4 800 m (en champs libre)  Région UIT 3 (AU) : 916,5 à 917 MHz, bande passante de 100 kHz, 20 mW max, jusqu'à 4 800 m (en champs libre)
<b>Communication</b>	Communication bidirectionnelle sécurisée clé de 256 bits, détection de sabotage
<b>Plage de température de fonctionnement</b>	-10 ° C à +55 ° C
<b>Dimensions et poids</b>	Ø 80 x 45 mm et 150 grammes
<b>Couleur du boîtier</b>	blanc

## ENSEMBLE COMPLET

1. Fumée U-Prox; 2. Deux piles AAA LR03; 3. Guide de démarrage rapide

**ATTENTION. RISQUE D'EXPLOSION SI LA BATTERIE EST REMPLACÉE PAR UN TYPE INCORRECT. ÉLIMINER LES BATTERIES USÉES CONFORMÉMENT AUX RÉGLEMENTATIONS NATIONALES**

**AVERTIR.** N'utilisez pas de piles alcalines (LR03) ! Piles lithium ou alcalines FR03. Il est fortement recommandé d'utiliser des piles au lithium (LR03). Utilisation de piles alcalines (LR03) autorisée uniquement à des températures supérieures à + 5 ° C.

## GARANTIE

La garantie des appareils U-Prox (à l'exception des batteries) est valable deux ans après la date d'achat.

UA

## БЕЗДРОТОВИЙ СИГНАЛІЗАТОР ЗАДИМЛЕННЯ

Частина охоронної системи U-Prox

Посібник користувача

Виробник: ТОВ "Інтегретед Текнікал Віжн Лтд"

03035, Україна, м. Київ, вул. Василя Липківського, 1

PT

## DETECTOR ÓPTICO DE FUMO VIA RÁDIO

Faz parte do sistema de alarme de segurança U-Prox

Manual do usuário

Fabricante: Integrated Technical Vision Ltd.

Vasyl Lypkivsky str. 1, 03035, Kiev, Ucrânia

FR

## DETECTEUR DE FUMÉE OPTIQUE SANS FIL

Fait partie du système d'alarme de sécurité U-Prox

Manuel utilisateur

Fabricant: Integrated Technical Vision Ltd.

Vasyl Lypkivsky str. 1, 03035, Kiev, Ukraine

EN

## WIRELESS OPTICAL SMOKE ALARM

Is a part of the U-Prox security alarm system

User manual

Manufacturer: Integrated Technical Vision Ltd.

Vasyl Lypkivsky str. 1, 03035, Kyiv, Ukraine

ES

## ALARMA DE HUMOS ÓPTICA INALÁMBRICA

Es parte del sistema de alarma de seguridad U-Prox.

Manual de usuario

Fabricante: Integrated Technical Vision Ltd.

Vasyl Lypkivsky str. 1, 03035, Kiev, Ucrania

**U-Prox Smoke** - é um detector de fumo óptico, via rádio, projetado para notificação de detecção de fumo em residências ou locais industriais. Um alarme de fumo não impede o incêndio, mas permite que reaja ao perigo a tempo. Cada detector de fumo instalado corretamente aumenta o seu potencial tempo de fuga.

PT

O dispositivo está conectado ao painel de controle e é configurado com o aplicativo móvel U-Prox Installer.



**Partes funcionais do dispositivo (ver imagem)**

1. Carcaça do dispositivo
2. Botão "Testar / Silenciar"
3. Luz indicadora
4. A placa inferior da carcaça.
5. Vista inferior do dispositivo sem placa inferior da carcaça
6. Pilhas AAA
7. Indicador LED do transmissor

**ESPECIFICAÇÕES TÉCNICAS**

<b>Faixa de sensibilidade</b>	0,08-0,12dB / m (sob condições: fumo tipo algodão, velocidade do ar 0,2 m / s)
<b>Nível de pressão sonora</b>	pelo menos 85 dB a 3 m
<b>Fonte de alimentação</b>	3 V, duas pilhas alcalinas AAA (LR03) incluídas
<b>Duração da bateria</b>	até 3 anos
<b>Frequência de rádio</b>	interface rádio de banda ISM com vários canais <b>Região 1 da ITU (EU, UA):</b> 868,0 a 868,6 MHz, largura de banda de 100 kHz, 20 mW máx., até 4800 m (linha de visão) <b>Região 3 da ITU (AU):</b> 916,5 a 917 MHz, largura de banda de 100 kHz, 20 mW máx., até 4800 m (linha de visão)
<b>Comunicação</b>	comunicação segura bidirecional, detecção de violação, chave - 256 bits
<b>Faixa de temperatura de operativa</b>	-10°C a +55°C
<b>Dimensões e peso</b>	Ø 80 x 45 mm e 150 gramas
<b>Cor da carcaça</b>	Branco

**CONJUNTO COMPLETO**

1. Detetor de fumo U-Prox;
2. Duas pilhas AAA LR03;
3. Guia de início rápido

**CUIDADO. RISCO DE EXPLOÇÃO SE AS PILHAS FOREM SUBSTITUÍDAS POR UMAS INCORRETAS. DESCARTE AS PILHAS USADAS DE ACORDO COM OS REGULAMENTOS NACIONAIS**

**CUIDADO. Não use baterias de sal (R03)! São altamente recomendáveis as pilhas FR03 de lítio ou alcalinas. O uso de baterias alcalinas (LR03) é apenas permitido em temperaturas acima de + 5 ° C.**

**GARANTIA**

A garantia para dispositivos U-Prox (exceto pilhas) é válida por dois anos após a data de compra.

**U-Prox Smoke** - бездротовий оптичний сигналізатор диму, призначений для сповіщення про виявлення диму в житлових і виробничих приміщеннях. Сигналізатор диму не запобігає пожежі, але дозволяє вчасно зреагувати на небезпеку. Кожен правильно встановлений додатковий сигналізатор потенційно збільшує ваш час на порятунко.

UA

Пристрій підключається до центру охорони і налаштовується за допомогою мобільного додатка **U-Prox Installer**.



**Функциональні елементи пристрою (див. мал.)**

1. Корпус пристрою
2. Кнопка "Тест" / "Тиша"
3. Світлодіодний індикатор
4. Нижня пластина корпусу пристрою
5. Вигляд ззаду корпусу пристрою без нижньої пластини
6. Елементи живлення, батареї AAA
7. Світлодіодний індикатор приймально-передавального пристрою

**ХАРАКТЕРИСТИКИ**

<b>Чутливість</b>	0,08 ... 0,12 дБ/м (дим від бавовни, швидкість потоку повітря 0,2 м/с)
<b>Звуковий тиск на відстані 3 м</b>	не менше 85 дБ
<b>Живлення</b>	3В, дві AAA (LR03) лужні батареї входять до комплекту
<b>Строк служби батареї</b>	до 3-х років
<b>Радіозв'язок</b>	Бездротовий інтерфейс ISM, з кількома каналами <b>ITU region 1 (EU, UA):</b> 868.0...868.6 МГц, смуга 100 кГц, 20 мВт макс., до 4800 м (на відкритому просторі) <b>ITU region 3 (AU):</b> 916.5...917 МГц, смуга 100 кГц, 20 мВт макс., до 4800 м (на відкритому просторі)
<b>Комунікація</b>	Двостороння, шифрована, з визначенням саботажу (глушіння). Ключ шифрування - 256 біт
<b>Діапазон робочих температур</b>	-10°С ... +55°С
<b>Габаритні розміри</b>	Ø 80 x 45 мм
<b>Колір корпусу</b>	білий
<b>Вага</b>	150 грамів

**КОМПЛЕКТАЦІЯ**

1. U-Prox Smoke;
2. Дві батареї LR03 AAA;
3. Короткий посібник користувача

**УВАГА. ЗАМІНА ЕЛЕМЕНТА ЖИВЛЕННЯ НА ІНШИЙ НЕКОРЕКТНОГО ТИПУ МОЖЕ ПРИЗВЕСТИ ДО ПОЖЕЖИ АБО ВИБУХУ. УТИЛІЗУЙТЕ ВИКОРИСТАНІ ЕЛЕМЕНТИ ЖИВЛЕННЯ ЗГІДНО З МІСЦЕВИМИ ЗАКОНАМИ ТА ПРАВИЛАМИ.**

**УВАГА. Не використовуйте сольові батареї (R03)! Наполегливо рекомендуємо використовувати літєві батареї (FR03) або лужні батареї (LR03)! Використання лужних батарей (LR03) можливе лише при температурі вище +5°С.**

**ГАРАНТІЙНИЙ ТЕРМІН ЕКСПЛУАТАЦІЇ**

**Гарантійний термін експлуатації** на пристрої U-Prox (крім елементів живлення) складає 2 роки з дати продажу.

EN REGISTRATION

ES REGISTRO

FR ENREGISTREMENT

PT REGISTRO

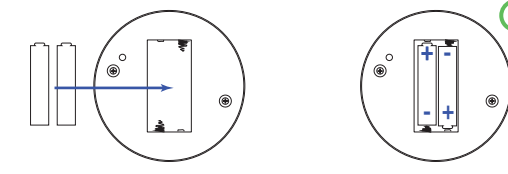
UA РЕЄСТРАЦІЯ



1

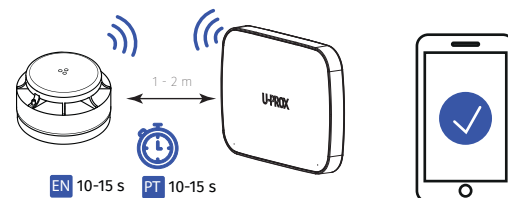
2

3



4

5



EN 10-15 s  
ES 10-15 s  
FR 10-15 s

PT 10-15 s  
UA 10-15 c

6

7

EN RANGE TEST FOR OPTIMAL INSTALLATION LOCATION

ES PRUEBA DE RANGO PARA UNA UBICACIÓN ÓPTIMA DE INSTALACIÓN

FR TEST DE GAMME POUR UN EMPLACEMENT D'INSTALLATION OPTIMAL

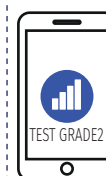
PT TESTE DE LOCAL DE INSTALAÇÃO IDEAL

UA ВИБІР МІСЦЯ ВСТАНОВЛЕННЯ

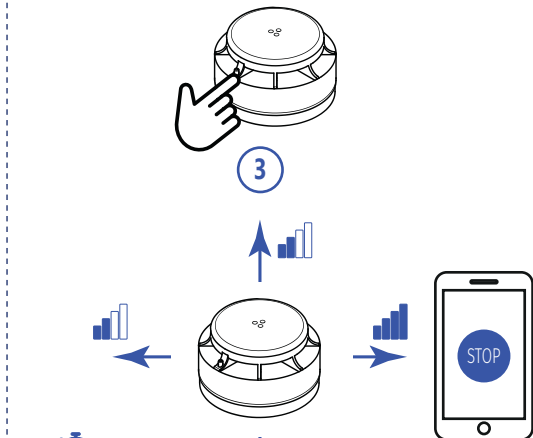


1

2a



2b



EN 30 min  
ES 30 min  
FR 30 min

PT 30 min  
UA 30 хв

4

5

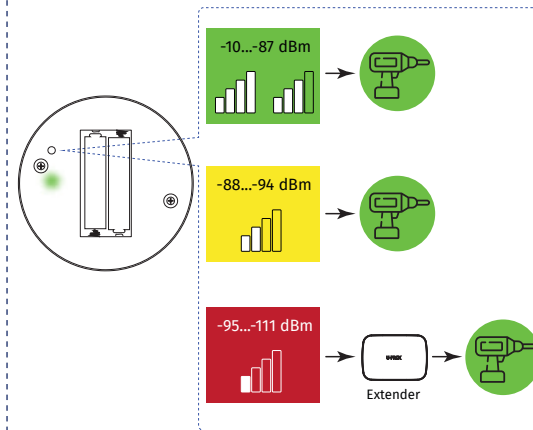
EN INDICATION IN RANGE TEST MODE

ES INDICACIÓN EN MODO DE PRUEBA DE RANGO

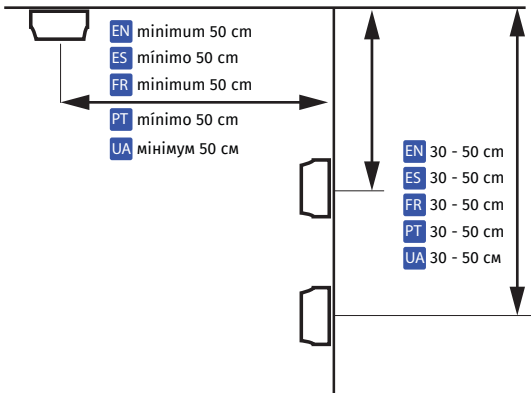
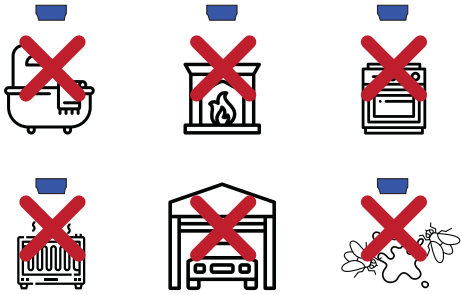
FR INDICATION EN MODE TEST DE PORTÉE

PT INDICAÇÃO NO MODO DE TESTE DE ALCANCE

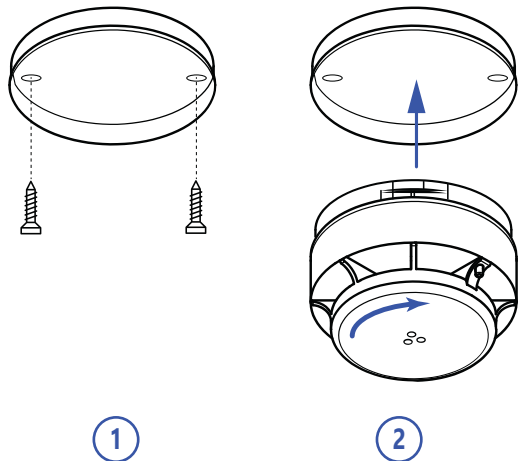
UA ІНДИКАЦІЯ В РЕЖИМІ ТЕСТУВАННЯ ЗВ'ЯЗКУ



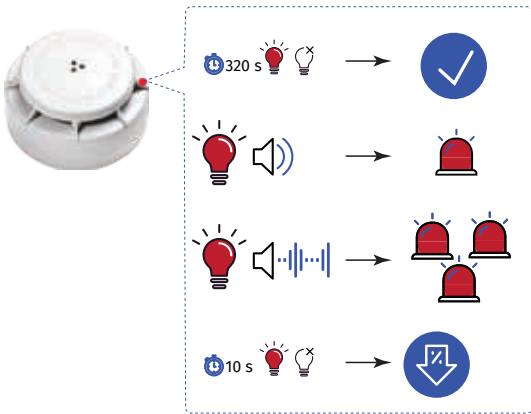
EN DEVICE PLACEMENT ES COLOCACIÓN DEL DISPOSITIVO  
 FR PLACEMENT DE L'APPAREIL PT COLOCAÇÃO DO DISPOSITIVO  
 UA РОЗМІЩЕННЯ ПРИСТРОЮ



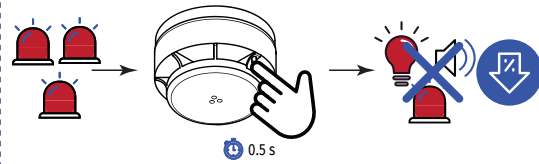
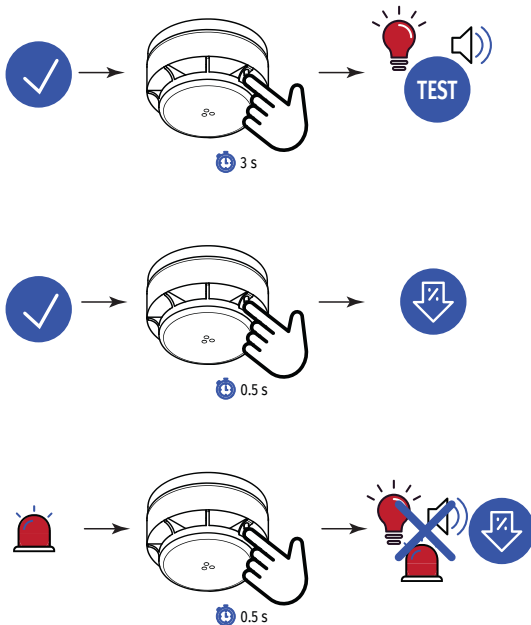
EN INSTALLATION ES INSTALACIÓN FR INSTALLATION  
 PT INSTALAÇÃO UA ВСТАНОВЛЕННЯ



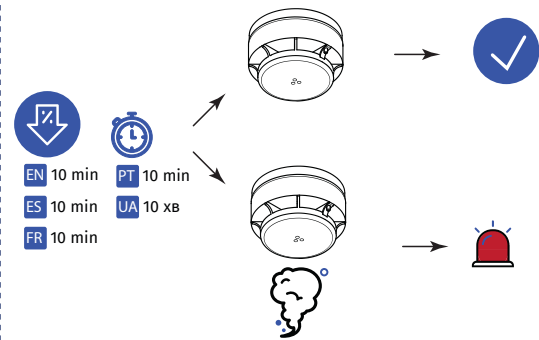
EN INDICATION ES INDICACIÓN FR INDICATION  
 PT INDICAÇÕES UA ІНДИКАЦІЯ



EN BUTTON TEST / HUSH ES PRUEBA DE BOTÓN / SILENCIO  
 FR BOUTON TEST / SILENCE PT BOTÃO DE TESTE / SILÊNCIO  
 UA КНОПКА ТЕСТ / ТИША



EN REDUCED SENSITIVITY MODE ES MODO DE SENSIBILIDAD REDUCIDA  
 FR MODE SENSIBILITÉ RÉDUITE PT MODO DE SENSIBILIDADE REDUZIDA  
 UA ЗМЕНШЕНА ЧУТЛИВІСТЬ



U-PROX U-PROX