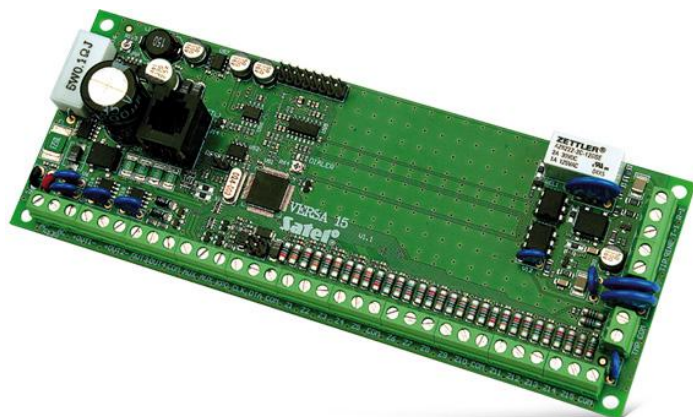


VERSA 15

ПРИЕМНО-КОНТРОЛЬНЫЙ ПРИБОР

Приемно-контрольные приборы, предназначенные для защиты объектов небольших и средних размеров, предлагающие универсальную функциональность в области обеспечения безопасности. Они отличаются среди конкурентных изделий гибкими возможностями проводного и беспроводного расширения (С ним совместимы контроллеры **ABAX: ACU-120** и **ACU-270**), а также осуществления связи, благодаря разработанным для этой цели GSM/GPRS- и TCP/IP-модулям.

- удовлетворяет требованиям стандарта EN50131 Grade 2
- 15 зон с возможностью расширения до 30:
 - поддержка шлейфов типа: NO, NC, EOL, 2EOL/NO, 2EOL/NC
 - поддержка извещателей вибрации и извещателей движения рольставни
 - контроль наличия извещателя
- дополнительный тамперный вход
- от 4 до 12 программируемых выходов
- 2 выхода питания (3 клеммы)
- разделение системы на 2 группы:
 - 3 типа режима охраны в каждой группе
 - управление, осуществляемое пользователем или с помощью таймеров
- шина для подключения клавиатур, считывателей и модулей расширения
- порт RS-232 (разъем RJ) для программирования ПКП
- встроенный модуль автодозвона с функциями:
 - мониторинга (SIA, Contact ID и пр.)
 - голосового оповещения (8 номеров, 16 голосовых сообщений)
 - дистанционного программирования (модем 300 bps)
- работа с модулями GSM/GPRS:
 - мониторинг SMS/GPRS
 - голосовое и SMS-оповещение
- управление системой с помощью:
 - клавиатур: ЖКИ или светодиодных (до 6)
 - беспроводной клавиатуры **VERSA-LCDM-WRL (VERSA 15 Firmware** версии v1.04 или более поздняя)
 - клавиатуры с сенсорным дисплеем:
 - **INT-TSG (INT-TSG Firmware** версии v1.03 или более поздняя, **VERSA 15 Firmware** версии v1.04 или более поздняя)
 - **INT-TSH (VERSA 15 Firmware** версии v1.06 или более поздняя)
 - брелоков дистанционного управления
- простое обновление микропрограммы прибора для расширения его функциональности
- до 31 пароля:
 - 30 обыкновенных пользователей
 - 1 установщик
- редактирование имен, облегчающее управление и эксплуатацию системы
- таймеры:
 - 4 таймера с возможностью программирования исключений
- память на 2047 событий
- автоматическая диагностика основных элементов системы
- встроенный импульсный блок питания с максимальным выходным током 2 А:
 - защита от перегрузки
 - защита от полного разряда аккумулятора
 - регулировка тока зарядки аккумулятора



ТЕХНИЧЕСКИЕ ДАННЫЕ

Класс среды	II
Уровень безопасности	Grade 2
Напряжение блока питания ПКП ($\pm 10\%$)	12 В DC
Максимальный ток программируемых слаботочных выходов	50 мА
Максимальный ток программируемых силовых выходов ($\pm 10\%$)	1100 мА
Максимальный выходной ток блока питания	2 А
Габаритные размеры платы электроники	180 x 68 мм
Диапазон рабочих температур	-30...+55 °C
Номинальное напряжение питания ($\pm 10\%$)	18 В AC
Потребление тока в режиме готовности	135 мА
Максимальное потребление тока	160 мА
Вес	131 г

ООО "Компания Строимир"

г. Киев, ул. Борщаговская 154А, оф. 435
+38 (044) 331-15-43 info@smartel.ua
www.smartel.ua